

INTERVENTI SULLE CHIUSURE TRASPARENTI	
<div></div>	Sostituzione infissi
<div></div>	Revisione infissi REI
<div></div>	Restauro infissi di pregio

### PRESCRIZIONI NUOVI INFISSI

I nuovi infissi dovranno essere realizzati secondo i disegni e le scansioni esistenti.  
Il valore medio della trasmittanza Uw non dovrà essere inferiore ai requisiti minimi della normativa vigente in materia di risparmio energetico per edifici in classe C.  
L'infisso dovrà dare esiti positivi nelle prove di collaudo prestazionale eseguiti secondo EN 14351-1.  
L'infisso dovrà possedere i seguenti requisiti minimi:

- Resistenza al carico del vento fino a classe C5/B5;
- Tenuta alla pioggia battente fino a classe E1200
- Permeabilità all'aria fino alla classe 4

TELAIO:

- legno lamellare, sezione come da infisso esistente;
- guarnizione esterna in TPE-TPV;
- guarnizione termoacustica;
- incontro antieffrazione per ogni anta
- ferramenta resistente alla corrosione e dotata di punti di chiusura non al di sotto di 800mm

I profili in legno dovranno essere sottoposti ad un ciclo di tinteggiatura che garantisca ottimi effetti cromatici e buona resistenza alla luce  
I profili in alluminio dovranno essere verniciati con polveri termoplastiche, secondo le direttive Qualicoat e con uno spessore minimo di verniciatura di 60 micron

VETRO:

- vetrocamera bassoemissivo 4B+E\_20 Gas Argon\_33,1 spessore totale 30mm costituito da lastra dello spessore di 4mm con trattamento basso emissivo, camera interna da vetro 20mm con gas Argon al 90% e da vetro stratificato (3+0.38 PVB+3) dello spessore di 6mm. Valore Ug 1,0 W/mqK

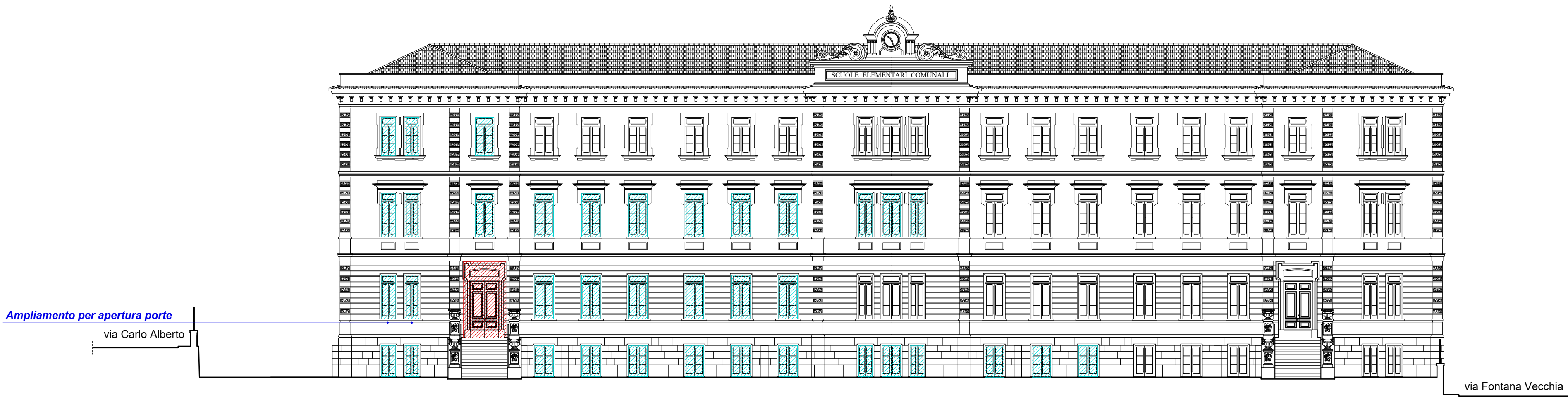
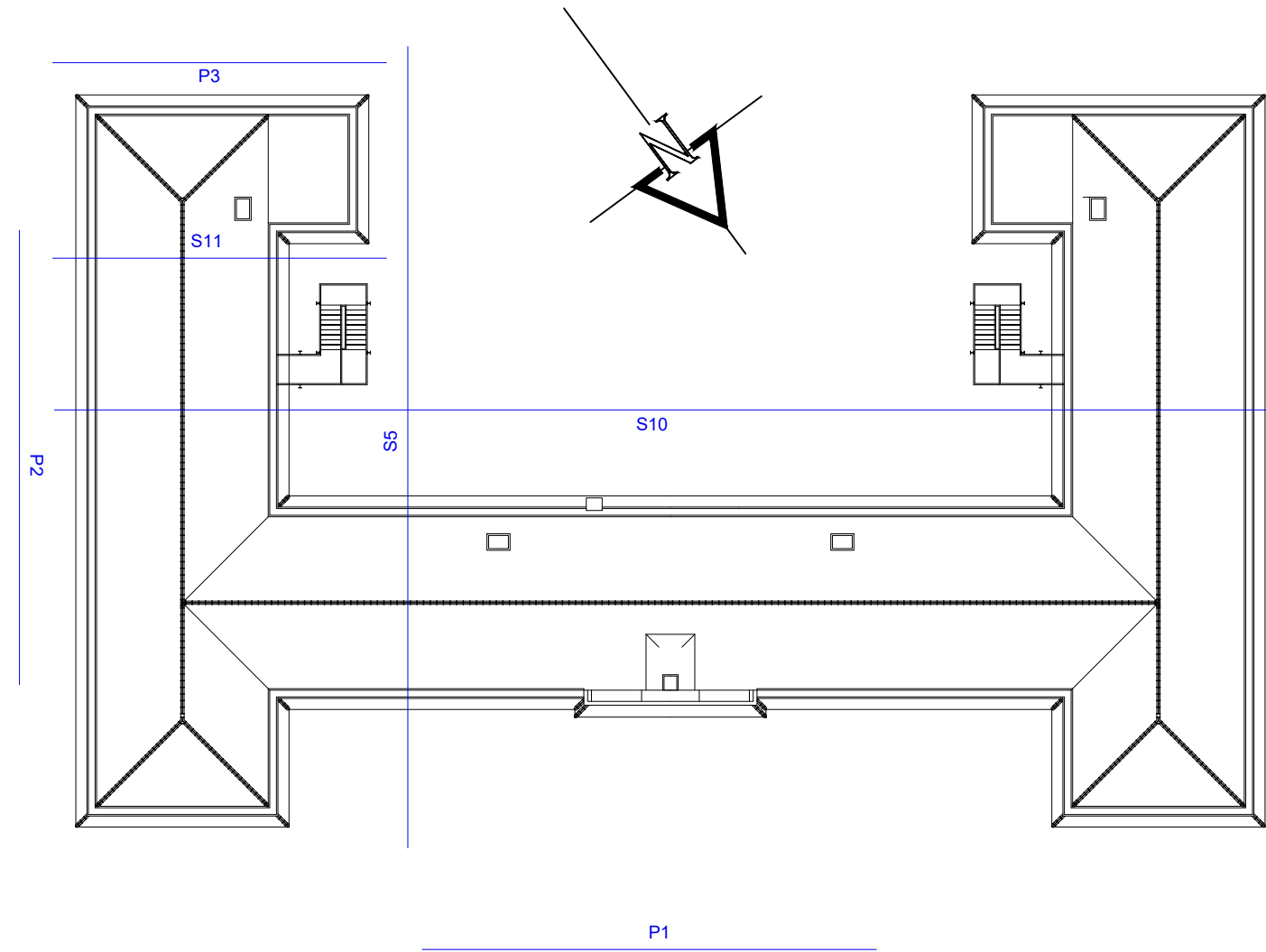
### PRESCRIZIONI OSCURANTI INTERNI

Tutti i serramenti saranno accoppiati a sistemi oscuranti che dovranno garantire almeno i seguenti requisiti:

- Trasmissione solare = 10
- Riflessione solare = 79
- Trasmissione luce = 7
- Riflessione luce = 90
- Glint = 0,27
- Ignifugo = Classe 1
- Assorbimento acustico = 0,65

### PRESCRIZIONI INFISSI PORTE TAGLIAFUOCO

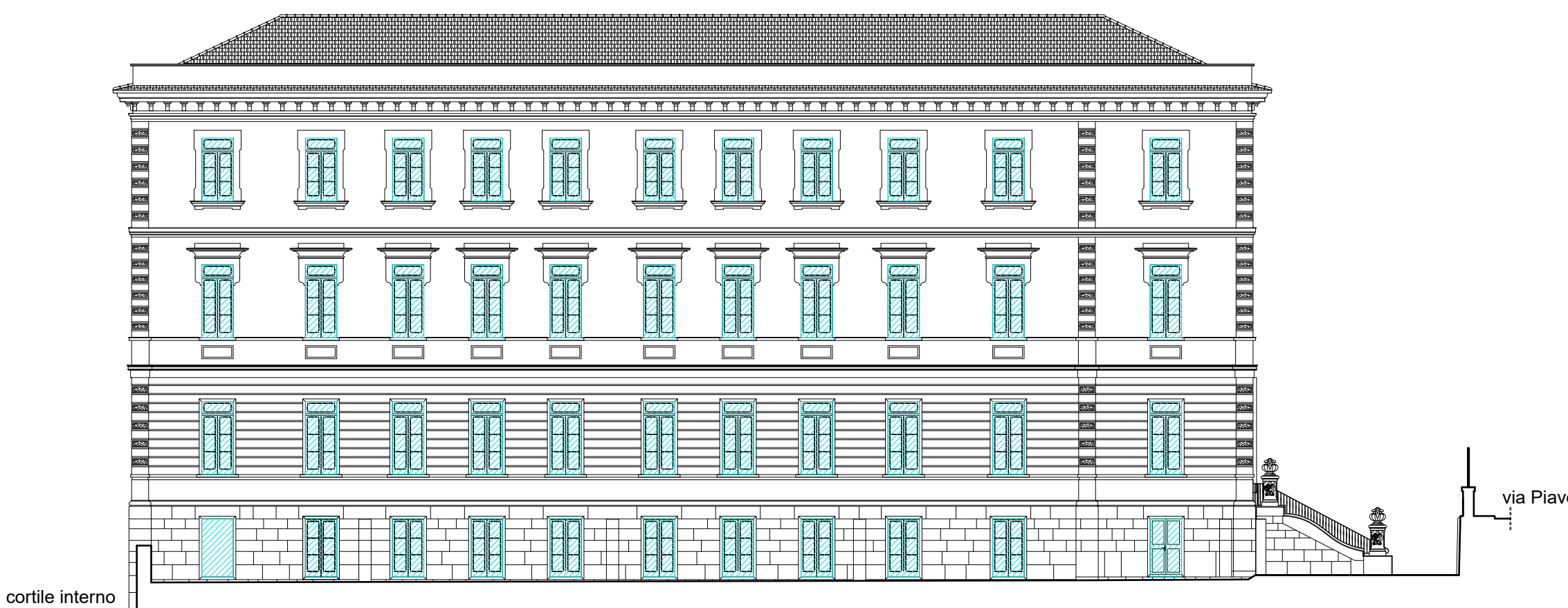
Tutte le porte dovranno essere munite di targhetta identificativa e certificato di omologazione secondo le disposizioni di legge vigenti. Le porte non conformi dovranno essere sostituite.  
I serramenti revisionati dovranno essere oggetto di collaudo prestazionale.



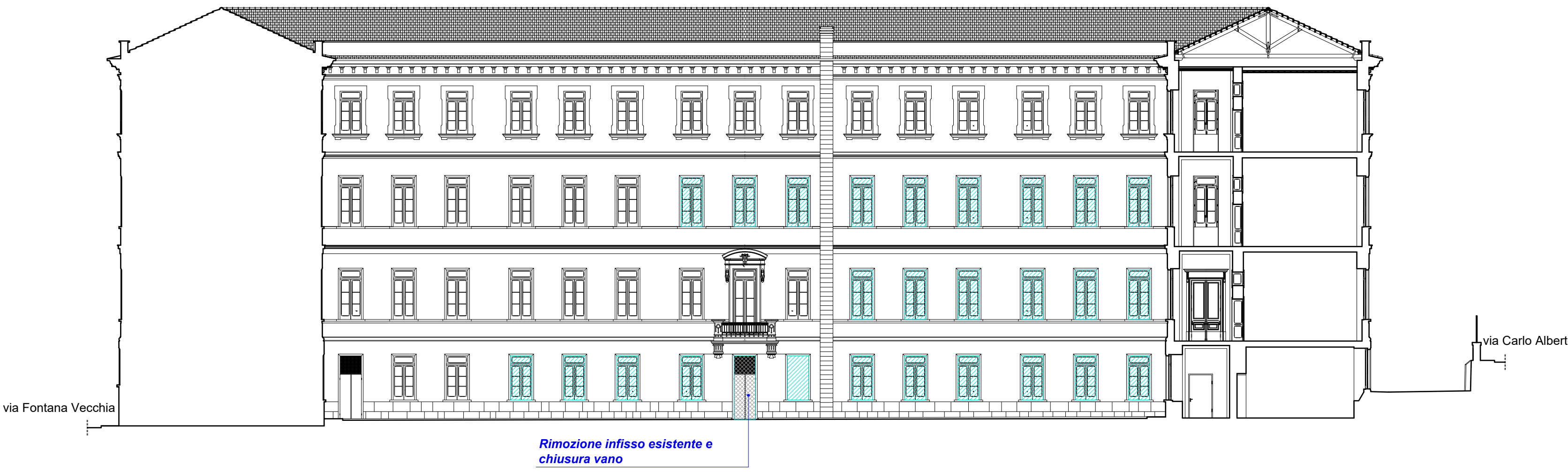
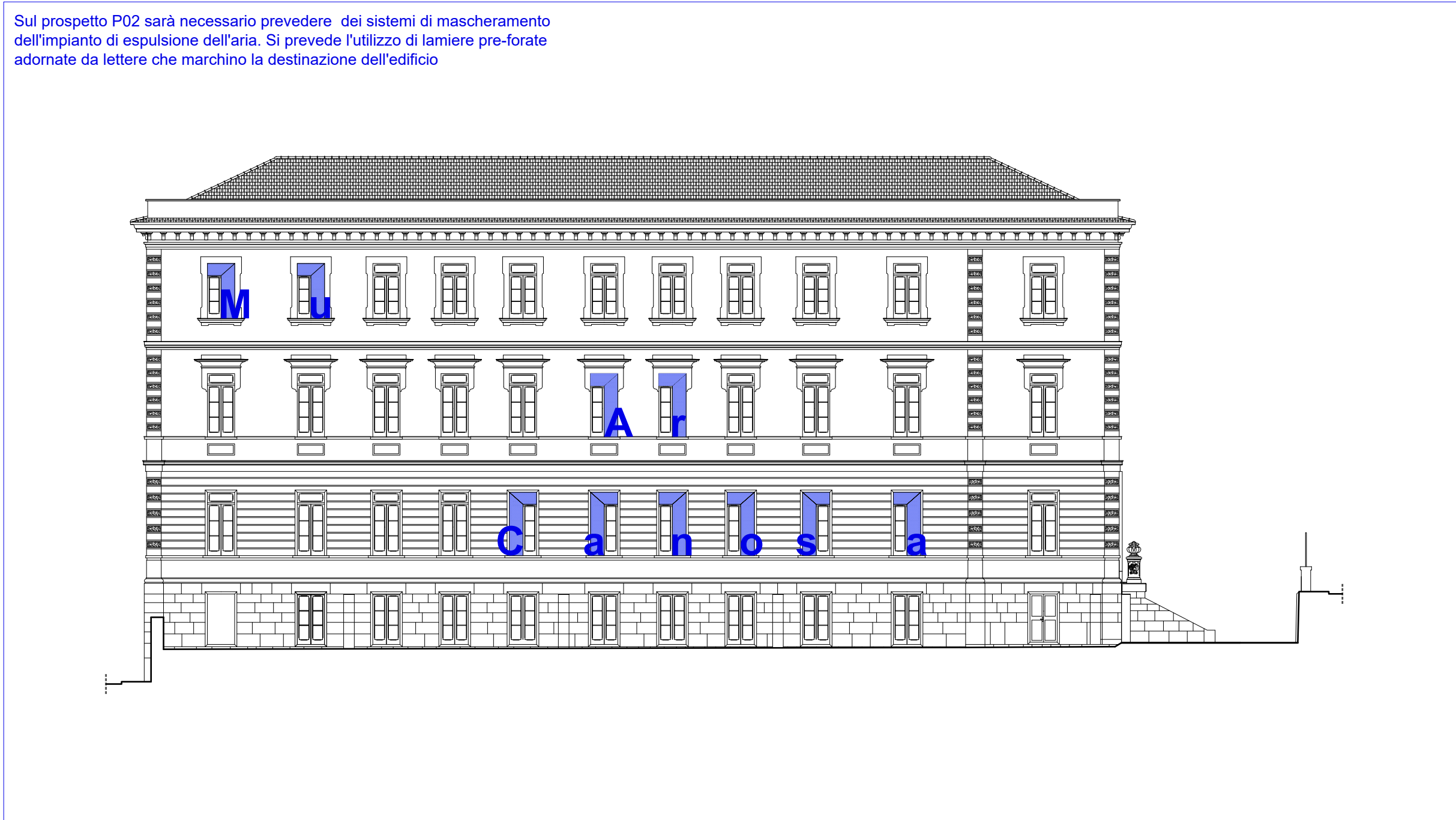
PROSPETTO P01



PROSPETTO - SEZIONE S05



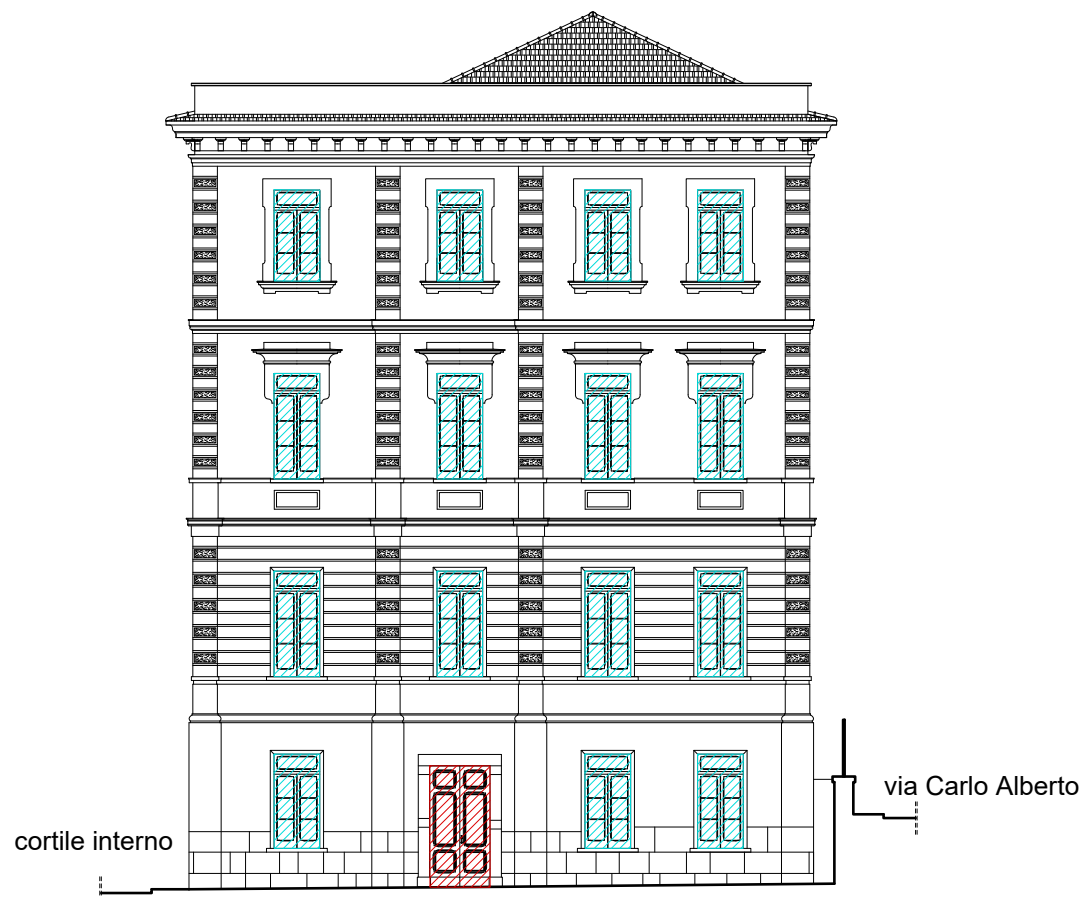
PROSPETTO P02



SEZIONE - PROSPETTO S10



SEZIONE - PROSPETTO S11



PROSPETTO P03



DIREZIONE REGIONALE MUSEI PUGLIA

## MUSEO ARCHEOLOGICO NAZIONALE CANOSA DI PUGLIA

### STUDIO DI FATTIBILITA' TECNICO-ECONOMICA PER LA RICOLLOCAZIONE DEL MUSEO ARCHEOLOGICO DI CANOSA DI PUGLIA PRESSO LA SCUOLA MAZZINI

RUP  
architetto  
F. Longobardi - DRM PUG

DIRETTRICE MUSEO  
dott.ssa  
A. Rocco - DRM PUG

PROGETTAZIONE  
architetto  
V. Corrado - SR PUG  
ingegnere  
D. Scalera - Incaricato



TPA03

STATO DI PROGETTO

scala 1:200

ARCHITETTONICO